

ИНФОРМАЦИЯ О НОВОМ ИЗДЕЛИИ

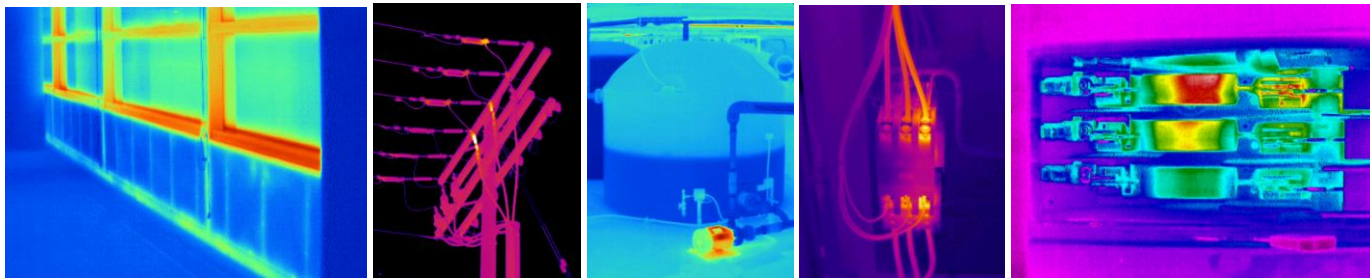
Дата: 06 марта 2013 г.

Тепловизоры Fluke Ti400, Ti300 и Ti200 с системой автофокусировки LaserSharp™ и беспроводным подключением!

Компания Fluke с гордостью сообщает о создании новой серии усовершенствованных тепловизоров Ti400, Ti300 и Ti200. Все три тепловизора оснащены системой автофокусировки LaserSharp™. На рынке присутствуют и другие системы автофокусировки, но Fluke продвинулась на шаг дальше: вы получите точную фокусировку всегда, при каждом измерении.

Любой пользователь тепловизора знает, что фокусировка – важнейший параметр при тепловизионном обследовании. Если изображение плохо сфокусировано, измерение температуры будет неточным, а контроль – ненадежным. Система LaserSharp™ позволяет выполнять точную фокусировку, поскольку расстояние до цели измеряется лазером. Чтобы получить идеально сфокусированное изображение, нажмите кнопку фокусировки, наведите луч лазера на контролируемое оборудование, затем отпустите кнопку.

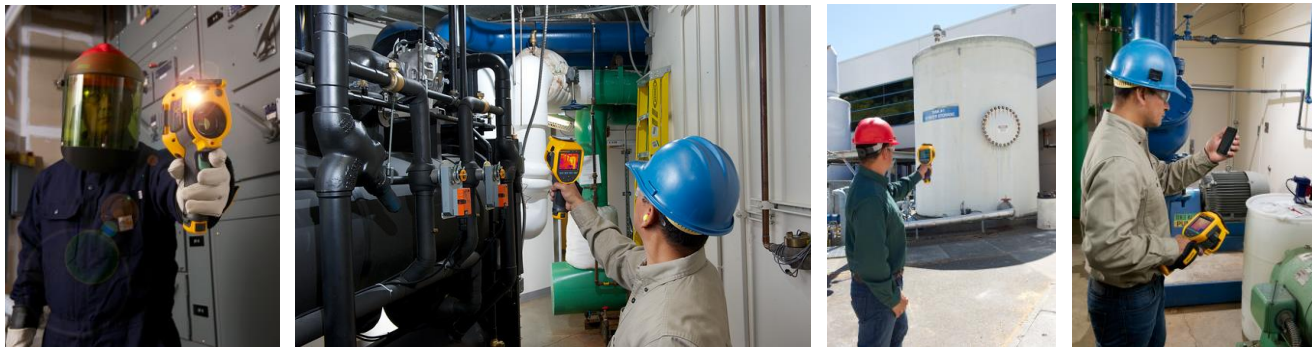




Конструктивные и функциональные особенности

- Патентованная система Fluke IR-Fusion® с режимом AutoBlend™ позволяет быстрее выявлять проблемы.
- Быстрая беспроводная передача данных на ПК, iPhone® или iPad®.
- Система беспроводной связи CNX™ дает возможность делать до пяти дополнительных измерений для более полного анализа.*
- Удобный интерфейс пользователя, рассчитанный на работу одной рукой.
- Особо прочный ёмкостный сенсорный экран с разрешением 640X480 с быстрой навигацией по пунктам меню.
- Система документирования IR-PhotoNotes™ позволяет делать дополнительные цифровые снимки оборудования.
- Видеозапись в стандартном и радиометрическом* форматах.
- Дополнительные возможности отображения данных путем передачи видео на ПК или монитор высокого разрешения (USB и HDMI).
- Вместе с файлом изображения передаются письменные* и голосовые комментарии.
- Дополнительный сменный объектив для специальных применений.
- Интеллектуальные аккумуляторы со светодиодным индикатором заряда можно заменять в условиях эксплуатации.
- Высокотемпературные измерения (до 1200 °С при использовании Ti400).
- Промышленная цифровая камера с 5-кратным увеличением и высоким разрешением.
- Сохранение данных на карте Micro-SD, на USB накопителе и в собственной памяти объемом 4Гбайт.
- Компас по кардинальным направлениям*
- Автозахват (с настройкой времени и интервала) для специальных задач мониторинга.
- ПО SmartView® и SmartView® для мобильных приложений для анализа данных и составления отчетов.

**Скоро появится в новых версиях микропрограммы. Пользователи извещаются о доступности нового ПО через SmartView.*



Области применения

Кто их использует?	Где их используют?
<ul style="list-style-type: none"> ▪ Специалисты по техническому обслуживанию ▪ Ремонтники ▪ Специалисты по профилактическому обслуживанию ▪ Специалисты по диагностическому обслуживанию ▪ Электрики ▪ Специалисты по электрооборудованию и КИП ▪ Специалисты по ОВК и холодильным системам ▪ Специалисты по техническому управлению ▪ Специалисты по повышению устойчивости к атмосферным воздействиям ▪ Специалисты по энергетическому аудиту ▪ Специалисты по реконструкции и восстановлению 	<ul style="list-style-type: none"> ▪ На промышленных предприятиях (производство, переработка, нефтехимия и т.д.) ▪ На коммерческих предприятиях ▪ В административных зданиях ▪ В школах ▪ В больницах ▪ На предприятиях электро-, водо- и газоснабжения ▪ В жилых зданиях

Основные характеристики изделий

	Ti400	Ti300	Ti200
Разрешение в ИК диапазоне	Матрица 320X240, неохлаждаемый микроболометр	Матрица 240X180, неохлаждаемый микроболометр	Матрица 200X150, неохлаждаемый микроболометр
Механизм фокусировки	Система автофокусировки LaserSharp™ и ручная фокусировка	Система автофокусировки LaserSharp™ и ручная фокусировка	Система автофокусировки LaserSharp™ и ручная фокусировка
Температурная чувствительность (NETD)	≤ 0,050 °C при температуре объекта 30 °C (50 мК)	≤ 0,050 °C при температуре объекта 30 °C (50 мК)	≤ 0,075 °C при температуре объекта 30 °C (75 мК)
Диапазон измерения температуры	-20...+1200 °C (-4...+2192 °F)	-20...+600 °C (-4...+1112 °F)	-20...+600 °C (-4...+1112 °F)
Точность измерения температуры	± 2 °C или 2 % (при 25 °C, большее из значений)	± 2 °C или 2 % (при 25 °C, большее из значений)	± 2 °C или 2 % (при 25 °C, большее из значений)
Технология IR-Fusion®	Только ИК, PIP, только видимый свет, режим AutoBlend™, цветовая маркировка отклонений	Только ИК, PIP, только видимый свет, режим AutoBlend™, цветовая маркировка отклонений	Только ИК, PIP, только видимый свет, режим AutoBlend™, цветовая маркировка отклонений
Система документирования IR-PhotoNotes™	Да	Да	Да
Голосовые комментарии	Да (60 секунд)	Да (60 секунд)	Да (60 секунд)
Лазерный указатель/фонарик	Да	Да	Да
Вывод потокового видео	HDMI и USB на ПК	HDMI и USB на ПК	HDMI и USB на ПК
Аккумуляторные батареи (более 4 часов каждая)	2 прочных литий-ионных интеллектуальных батареи	2 прочных литий-ионных интеллектуальных батареи	2 прочных литий-ионных интеллектуальных батареи
Беспроводное подключение	Да	Да	Да
Дистанционное управление	Да	Нет	Нет
Прочность и надежность	Испытание на падение с 2 м, IP54, встроенная крышка и защита объектива	Испытание на падение с 2 м, IP54, встроенная крышка и защита объектива	Испытание на падение с 2 м, IP54, встроенная крышка и защита объектива
Масса	1,04 кг (2,3 фунта)	1,04 кг (2,3 фунта)	1,04 кг (2,3 фунта)
Гарантия	2 года, с возможностью продления	2 года, с возможностью продления	2 года, с возможностью продления

Примечание. Подробные технические характеристики приведены в листке технических данных

Принадлежности:

- ПО SmartView® и SmartView® для мобильных приложений для анализа данных и составления отчетов
- Карта памяти Micro-SD, 4 Гбайт
- USB кабель для передачи изображения на ПК
- USB кабель для передачи потокового видео на ПК, 3 м

КОНФИДЕНЦИАЛЬНАЯ ИНФОРМАЦИЯ, СОБСТВЕННОСТЬ КОМПАНИИ FLUKE: ИНФОРМАЦИЯ О ТЕПЛОВИЗОРАХ Ti400-Ti300-Ti200

Данный документ предназначен только для сотрудников Fluke и официальных партнеров Fluke

Стр.4 из 8

- HDMI кабель для передачи потокового видео на HDMI-совместимые устройства, 3 м
- Ремень для правой и левой руки
- 2 сменных интеллектуальных литий-ионных аккумулятора
- Источник питания прибора/зарядное устройство для аккумуляторов
- Внешнее зарядное устройство для двух аккумуляторов
- Печатное руководство по эксплуатации на 5 языках (по требованию предоставляются руководства на других языках)
- Руководство по эксплуатации на компакт-диске (16 языков)
- Чехол с регулируемым плечевым ремнем (ремень можно использовать также с тепловизором)
- Прочный футляр Fluke для транспортировки и хранения прибора

Дополнительные принадлежности (для всех моделей):

- Автомобильное зарядное устройство для тепловизора (TI-CAR CHARGER)
- Книга "Введение в термографию" (BOOK-ITP)
- Дополнительный интеллектуальный аккумулятор (FLK-TI-SBP3)
- Дополнительное зарядное устройство для интеллектуального аккумулятора (FLK-TI-SBP3)
- Солнезащитный козырек для Ti400-Ti300-Ti200 (FLK-TI-VISOR3)
- Штатив для Ti400-Ti300-Ti200 (TI-TRIPOD3)

Информация о цене и условиях поставки:

Fluke Модель	Артикул	Универсальный товарный код	Параметры упаковки				Место изготовления	Цена, руб. без НДС
			Длина	Ширина	Высота	Масса		
FLK-Ti400 60HZ	4335345	0 95969 66862 0	39,4 см (15,5")	21,6 см (8,5")	27,9 см (11,0")	4,1 кг (9 фунтов)	США	-
FLK-Ti300 60HZ	4335323	0 95969 66860 6	39,4 см (15,5")	21,6 см (8,5")	27,9 см (11,0")	4,1 кг (9 фунтов)	США	-
FLK-Ti200 60HZ	4335306	0 95969 66858 3	39,4 см (15,5")	21,6 см (8,5")	27,9 см (11,0")	4,1 кг (9 фунтов)	США	-
FLK-Ti400 9HZ	4335338	0 95969 66861 3	39,4 см (15,5")	21,6 см (8,5")	27,9 см (11,0")	4,1 кг (9 фунтов)	США	321 186,50
FLK-Ti300 9HZ	4335314	0 95969 66859 0	39,4 см (15,5")	21,6 см (8,5")	27,9 см (11,0")	4,1 кг (9 фунтов)	США	228 810,00
FLK-Ti200 9HZ	4335298	0 95969 66857 6	39,4 см (15,5")	21,6 см (8,5")	27,9 см (11,0")	4,1 кг (9 фунтов)	США	194 068,00
ДОПОЛНИТЕЛЬНЫЕ ПРИНАДЛЕЖНОСТИ								
FLK-TI-VISOR3	4335377	0 95969 66865 1	13,3 см (5,25")	13,3 см (5,25")	15,9 см (6,25")	0,15 кг (0,34 фунта)	США	Будет объявлено
FLK-TI-TRIPOD3	4335389	0 95969 66866 8	13,3 см (5,25")	13,3 см (5,25")	15,9 см (6,25")	0,34 кг (0,75 фунта)	США	Будет объявлено
FLK-TI-SBP3	3440365	0 95969 49338 3	13,3 см (5,25")	13,3 см (5,25")	15,9 см (6,25")	0,27 кг (0,60 фунта)	Китай	6 029,49
FLK-TI-SBC3B	4354922	0 95969 67438 6	13,3 см (5,25")	13,3 см (5,25")	15,9 см (6,25")	0,57 кг (1,3 фунта)	Китай	Будет объявлено

КОНФИДЕНЦИАЛЬНАЯ ИНФОРМАЦИЯ, СОБСТВЕННОСТЬ КОМПАНИИ FLUKE: ИНФОРМАЦИЯ О ТЕПЛОВИЗОРАХ Ti400-Ti300-Ti200

Данный документ предназначен только для сотрудников Fluke и официальных партнеров Fluke

Стр.5 из 8

Обозначение серии вышеописанных тепловизоров:	TI
Обозначение группы моделей вышеописанных тепловизоров:	GEM
Код ECCN вышеописанных тепловизоров:	для моделей 60 Гц (60HZ): 6A003.b.4.b для моделей 9 Гц (9HZ): 6A993
Гармонизированный код для тепловизоров (США):	для моделей 60 Гц (60HZ): 9027.50.4020 для моделей 9 Гц (9HZ): 9027.50.4020

Обозначение серии вышеописанных принадлежностей:	TI
Обозначение группы моделей вышеописанных принадлежностей:	ACC
Код ECCN для всех вышеописанных принадлежностей:	EAR99
Гармонизированный код для зарядного устройства и батареи (США):	9027.50.4060
Гармонизированный код для Ti-TRIPOD3 и TI-VISOR3 (США):	9027.50.5450

Примечание. Модели Ti400, Ti300, Ti200 с частотой обновления 60 Гц доступны везде. Модели с частотой обновления 9 Гц доступны только в США и Канаде. В отношении моделей 60 Гц действуют такие же ограничения, как для P3 60 Гц. При заказе необходимо выполнить те же процедуры.

Расписание появления на рынке:

- Начало приема заказов: **6 марта 2014 г.**
- Срок поставки после 6 марта: **3-4 недель, по распределению**
- Начало публикаций: **1 апреля 2014 г.**
- На российском сайте www.fluke.ru **с 01 апреля 2014**

Доступность по регионам:

Пожалуйста, обратите внимание на то, что в период выпуска на рынок тепловизоров Ti400, Ti300 и Ti200 функция беспроводной связи может действовать не во всех странах. Мы оформляем разрешения на осуществление радиосвязи в дополнительных регионах.

Данная функция доступна в России с 1 апреля 2014. Информация о доступности функции в странах СНГ будет предоставлена позже.

Мы будем извещать о доступности беспроводной связи в регионах по мере поступления информации.

Демонстрационные образцы:

Модели Fluke Ti400, Ti300 и Ti200 доступны для дистрибьюторов со стандартной скидкой на демонстрационные образцы 10 %.

План обслуживания:

- Стандартная двухлетняя гарантия
- Рекомендуемая периодичность калибровки: два года

Информация на портале партнеров Fluke:

Получите информацию, которая понадобится, чтобы найти рынок сбыта и немедленно продать эти приборы!

Загрузка файлов с портала партнеров Fluke, в том числе информационных листов, брошюр, примеров применения и фотографий: <https://fluke.syncforce.com/>

Дата появления документов на портале партнеров: **06 марта 2013 г.**

ДОКУМЕНТ	ОПИСАНИЕ	ССЫЛКА НА ДОКУМЕНТ
Брошюра № документа: 12097	8-страничная брошюра, переведена на все языки ЕС, доступна для заказа.	Доступна на портале партнеров, на странице документации Fluke.
Листок технических данных № документа: 12098	Файл с подробными техническими характеристиками, доступен на всех языках ЕС, только в электронном виде.	Доступен на портале партнеров, на странице документации Fluke.
Проспект Smartview № документа: 12121	Файл с подробными техническими характеристиками, доступен на всех языках ЕС, только в электронном виде.	Доступен на портале партнеров, на странице документации Fluke.
Газетно-журнальная реклама На всю полосу и в формате А5.	Рекламные объявления в различных форматах для отраслевых изданий.	Доступны на портале партнеров.
Различные средства реализации		
Баннеры на внешних сайтах	Для использования дистрибьюторами.	Доступны по запросу, адресованному Екатерине Твороговой \ Даниилу Метелкину
Копия каталога	Копия каталога.	Доступны по запросу, адресованному Екатерине Твороговой \ Даниилу Метелкину
Фотографии с примерами использования	Фотографии, на которых представлены тепловизоры в процессе эксплуатации.	Доступны на портале партнеров.
Фотографии изделий	"Парадные снимки", показывающие изделие с разных ракурсов.	Доступны на портале партнеров.
Пресс-релиз	Пресс-релиз, переведенный на все языки ЕС.	Будет разослан по странам.
Видео о системе автофокусировки LaserSharp™	Видео, демонстрирующее работу системы автофокусировки LaserSharp™, с субтитрами на всех языках ЕС.	Доступны по запросу, адресованному Екатерине Твороговой \ Даниилу Метелкину

Если у Вас есть вопросы относительно информации, представленной в данном информационном сообщении, смело обращайтесь к нашей группе в Москве.

Спасибо за уделенное время и внимание.

С наилучшими пожеланиями,

Александр Бардаков,
Технический менеджер по продажам тепловизоров в России и странах СНГ